

# Governança de Dados: Fundamentos, Práticas e Futuro

# O que são Dados?

Dados são informações geradas por atividades diárias, transações e interações, como compras, acessos e cadastro.



# O que é Big Data?

Refere-se ao grande volume de dados gerados diariamente, em alta velocidade e com uma enorme variedade de formatos.



# Por que Governar Dados?

A governança garante que esses dados sejam controlados, protegidos e usados estrategicamente para decisões eficientes.

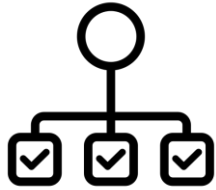




# Introdução à Governança de Dados



# Introdução à Governança de Dados



## **Organização dos dados**

A governança de dados garante que as informações estejam organizadas e disponíveis para decisões estratégicas.



## **Segurança e Privacidade**

Protege dados sensíveis, assim como mantemos nossas senhas seguras e protegidas.



## **Qualidade e Confiança**

Assegura que as informações usadas para decisões são corretas e confiáveis.

# Princípios da Governança de Dados

- **Qualidade dos dados:** Garantir que os dados sejam corretos e úteis para as decisões empresariais.
- **Segurança e proteção:** Proteger os dados contra acessos não autorizados e possíveis violações.
- **Acessibilidade:** Disponibilizar os dados para as pessoas certas, no momento certo, de forma fácil e segura.



# Por que Governança de Dados é Importante?

De acordo com o Gartner, até 2025, **80%** das organizações que buscam expandir os negócios digitais **falharão** porque não adotam uma abordagem moderna para a governança de dados e análises.

Segundo a IDC, empresas que implementam governança de dados podem reduzir os custos de gerenciamento de dados em até 25%.





Por que Governança  
de Dados reduz  
custo?



# Por que Governança de Dados reduz custo?

- **Eliminação de Dados Redundantes e Duplicados**
- **Melhoria da Qualidade dos Dados**
- **Automatização de Processos**
- **Eficiência Operacional**
- **Redução de Multas e Custos Legais**
- **Melhor Utilização de Recursos**



# Benefícios da Governança de Dados



## **Tomada de Decisão Precisa**

Governança garante que as decisões sejam baseadas em dados confiáveis e atualizados.



## **Redução de Riscos**

Ajuda a mitigar riscos ao identificar problemas de dados antes que causem impacto.



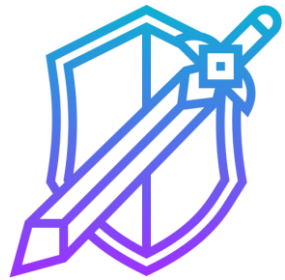
## **Compliance**

Assegura que a empresa esteja em conformidade com regulamentações, como a LGPD.

# Implementação de Governança de Dados



# Formação da Equipe



## **Data Stewards**

São guardiões da qualidade dos dados, garantindo que estejam corretos e atualizados.



## **Data Owner**

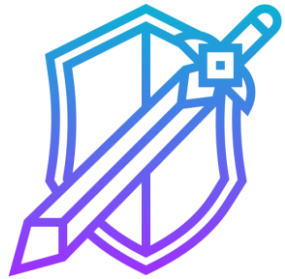
Responsável pelos dados em uma área específica da empresa, tomando decisões sobre o uso e acesso a esses dados



## **CDO(Chief Data Officer)**

Líder da estratégia de dados, responsável pela visão geral e alinhamento da governança com os objetivos da empresa.

# Implementação de Governança de Dados



**Data Stewards**



**Data Owner**



**CDO(Chief Data Officer)**





## Indicadores de Sucesso



# Métricas - Chave



## Qualidade dos Dados

Avalia a precisão, consistência, integridade e atualidade das informações.



## Custos Relacionados a Dados

Acompanha gastos com gestão de dados, custo de armazenamento, correção de erros.

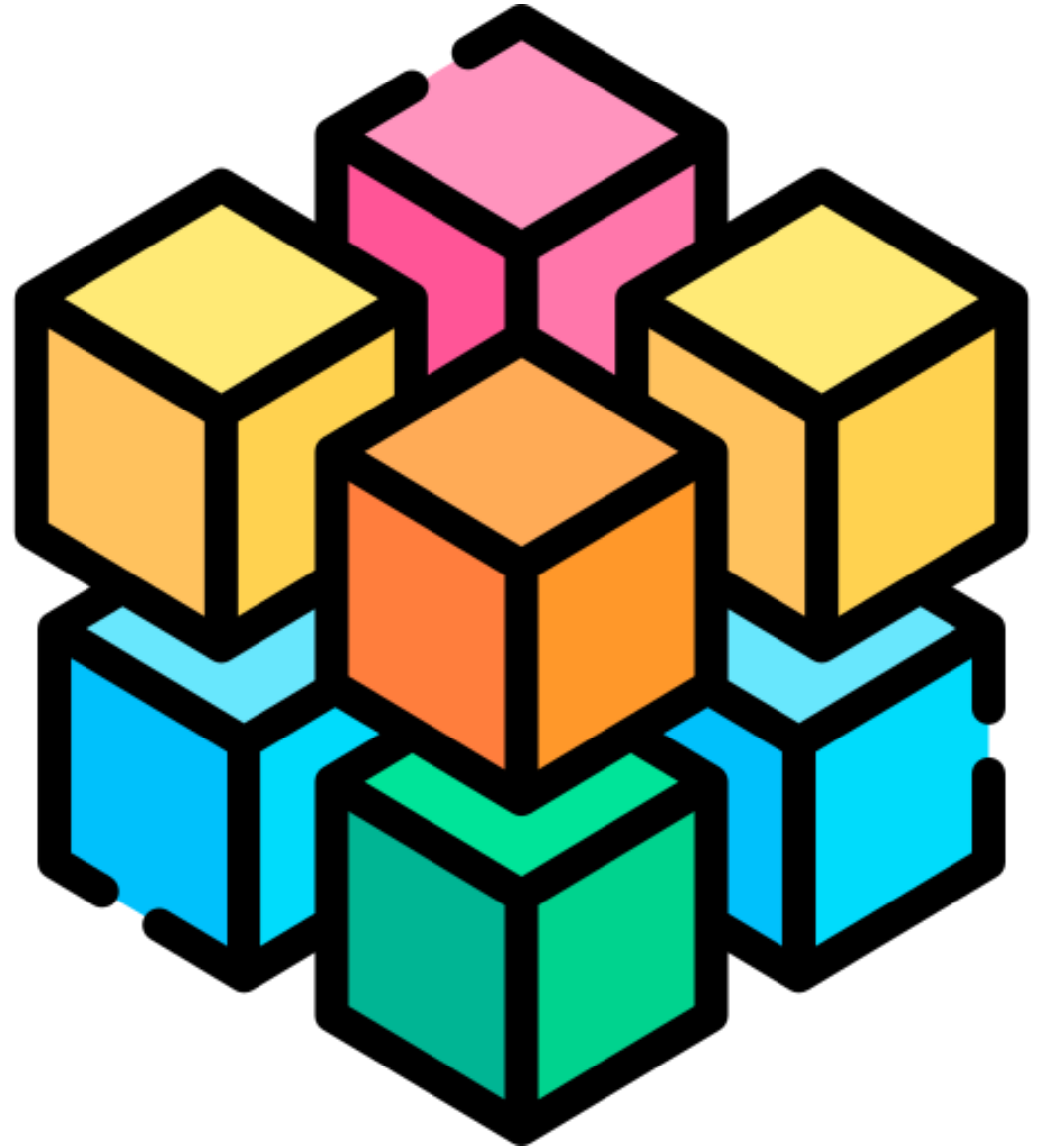


## Conformidade Regulatória

Acompanha aderência às leis de privacidade, além da conformidade de padrões internos e externos de segurança.



# Desafios e Boas Práticas



# Desafios

- **Aumento significativo no volume de Dados**
- **Resistência Organizacional**
- **Educação e treinamento**
- **Falta de Recursos e expertise**



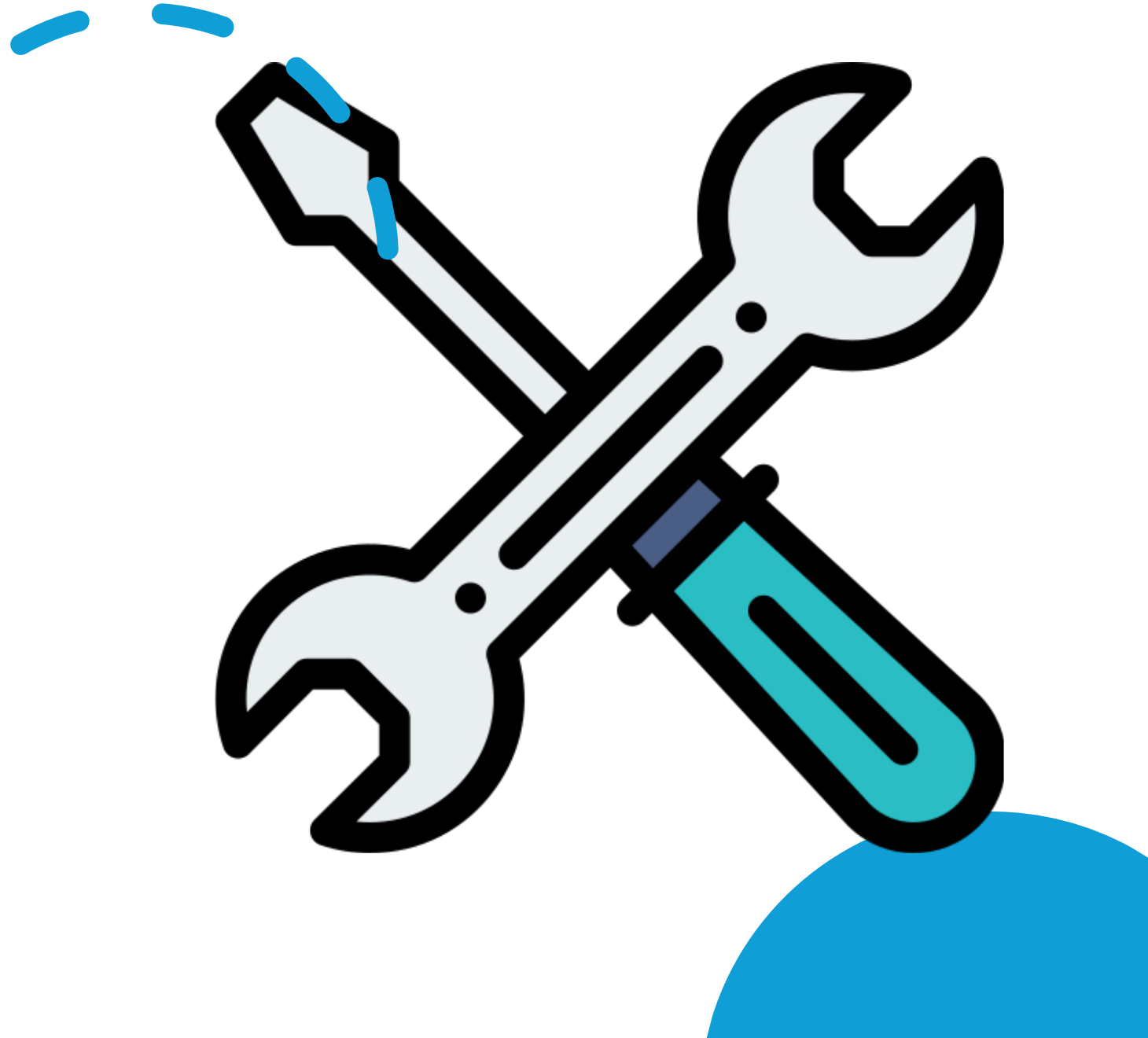
# Boas Práticas

- Definir papéis e responsabilidades
- Implementar Ferramentas de Governança de Dados
- Treinamento e Capacitação
- Gerenciar Ciclo de Vida dos Dados



# Ferramentas

- **Collibra**
- **Axon - Informática**
- **Talend**
- **Microsoft Purview**
- **Ataccama**



| Ferramenta  | Prós   | Contras   |
|---|--|---|
|  asg          | <ul style="list-style-type: none"> <li>• Características gerais</li> <li>• IA e Automação</li> <li>• Excelente característica de Linhagem de Dados</li> </ul>                | <ul style="list-style-type: none"> <li>• Projetado para TI, não para usuários comerciais</li> <li>• Não intuitivo</li> <li>• Difícil implantação</li> </ul>                         |
|  ataccama    | <ul style="list-style-type: none"> <li>• Qualidade de dados integrada e governança</li> <li>• Múltiplas opções de implantação</li> <li>• Automação e IA</li> </ul>           | <ul style="list-style-type: none"> <li>• Necessidades melhoria de visualização de dados</li> <li>• Atualizações de Buggy</li> <li>• Requer ajuda de consultores</li> </ul>          |
|  collibra    | <ul style="list-style-type: none"> <li>• Completo</li> <li>• Flexível</li> <li>• Excelente suporte ao cliente</li> </ul>   | <ul style="list-style-type: none"> <li>• Interface clunky</li> <li>• Difícil implantação</li> <li>• Pesquisa pobre</li> </ul>   |
|  erwin       | <ul style="list-style-type: none"> <li>• Funcionalidades completas</li> <li>• Altamente personalizável</li> <li>• Acessível</li> </ul>                                       | <ul style="list-style-type: none"> <li>• ETL precisa ser melhorado</li> <li>• Não intuitivo</li> <li>• Pesquisa pobre</li> </ul>  |
|  IBM         | <ul style="list-style-type: none"> <li>• Alta qualidade</li> <li>• Suporte para DataOps</li> <li>• Bom valor</li> </ul>  | <ul style="list-style-type: none"> <li>• Os recursos de qualidade dos dados precisam ser melhorados</li> <li>• Difícil de aprender</li> <li>• Dificuldade de integração</li> </ul>  |
|  Informatica | <ul style="list-style-type: none"> <li>• Integra-se com outros Produtos Informatica</li> <li>• Capacidades de IA</li> <li>• Mercado de dados</li> </ul>                      | <ul style="list-style-type: none"> <li>• Difícil de implantar</li> <li>• Preço alto</li> <li>• Nenhum julgamento ou demonstração fácil</li> </ul>                                   |
|  precisely   | <ul style="list-style-type: none"> <li>• Enriquecimento de dados e inteligência de localização</li> <li>• Arquitetura modular</li> <li>• Suporte de mainframe</li> </ul>     | <ul style="list-style-type: none"> <li>• Os recursos de governança de dados precisam ser melhorados</li> <li>• Documentação limitada</li> <li>• Difícil de implantação</li> </ul>   |
|  SAP       | <ul style="list-style-type: none"> <li>• Integração com outros produtos SAP</li> <li>• Teste gratuito</li> <li>• Excelentes fluxos de trabalho baseados em regras</li> </ul> | <ul style="list-style-type: none"> <li>• Não intuitivo</li> <li>• Requer treinamento</li> <li>• Mal manuseio de dados em massa</li> </ul>   |
|  sas       | <ul style="list-style-type: none"> <li>• Fácil integração com outros produtos SAS</li> <li>• Funcionalidades completas</li> <li>• Excelente suporte técnico</li> </ul>       | <ul style="list-style-type: none"> <li>• Não tão bom quanto outros produtos SAS</li> <li>• Inflexível</li> <li>• Preços complicados</li> </ul>                                      |
|  talend    | <ul style="list-style-type: none"> <li>• Completo</li> <li>• Fácil de usar</li> <li>• Fácil implantação e integração</li> </ul>  | <ul style="list-style-type: none"> <li>• Suporte técnico deficiente</li> <li>• Difícil de administrar versão on-prem</li> <li>• Necessidade de melhoria no monitoramento</li> </ul> |

# DAMA - DMBOK

DATA MANAGEMENT BODY OF KNOWLEDGE